

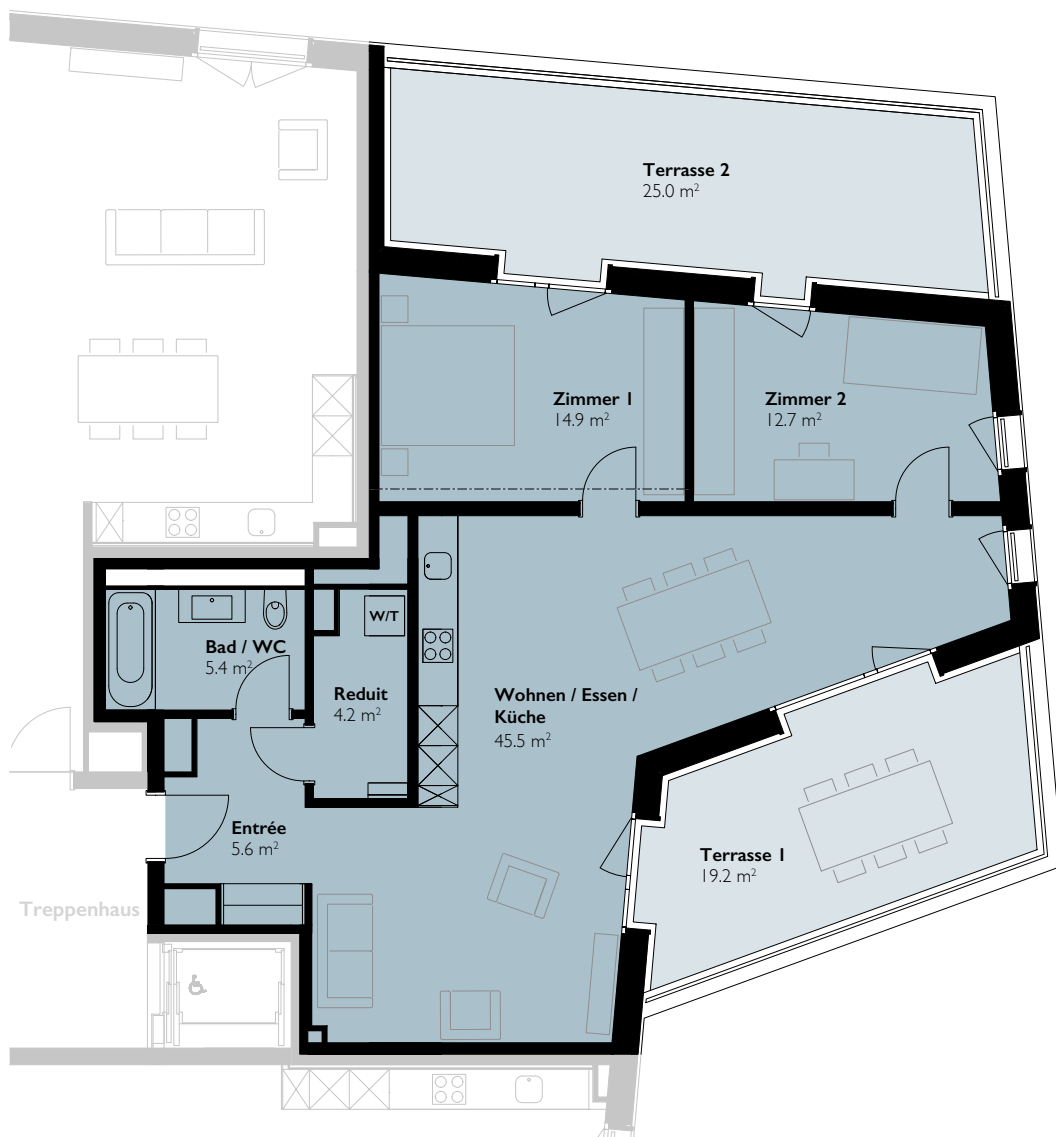
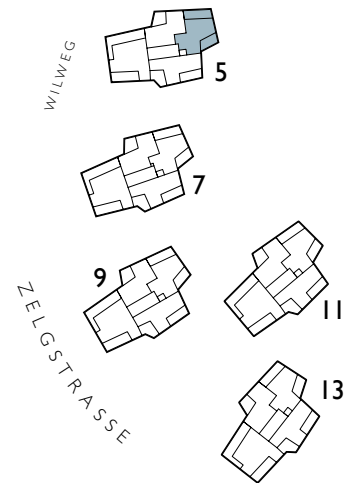
# IM ZELG

## WOHNUNG 5-504

3.5-Zimmer-Wohnung

Haus 5 | Attika-Geschoss | Zelgstrasse 5

|                |                     |
|----------------|---------------------|
| Wohnfläche*    | 88.3 m <sup>2</sup> |
| Aussenfläche 1 | 19.2 m <sup>2</sup> |
| Aussenfläche 2 | 25.0 m <sup>2</sup> |
| Kellerfläche   | 9.1 m <sup>2</sup>  |
| Keller         | Nr. 23              |



Massstab 1:100

0 1 2 3 4 5m



\* Exkl. Aussenwände, Schächte, Innenwände.

Alle Angaben sind unverbindlich. Nettowohnflächen gerundet.

Änderungen bleiben bis Bauvollendung vorbehalten. Stand: 05.10.2023

Markstein AG Zürich

Löwenstrasse 40 8001 Zürich  
zuerich@markstein.ch

+41 43 810 90 10  
www.markstein.ch



markstein